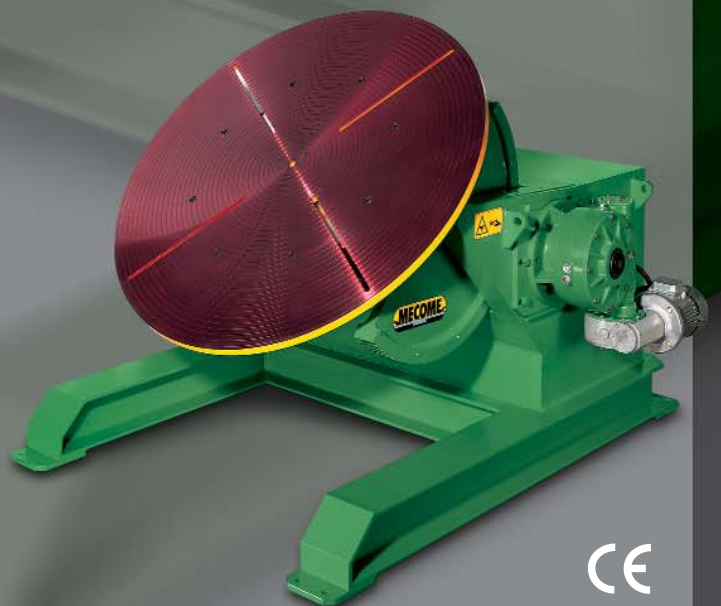


# Serie TRP

*Posizionatori a tavola rotante serie pesante*



*Series TRP Heavy duty turntable positioners*



## SERIE TRP POSIZIONATORI A TAVOLA ROTANTE SERIE PESANTE

I posizionatori a tavola rotante serie TRP coprono una gamma di 12 differenti modelli, con portata variabile tra 300 e 25000 Kg. Il corretto posizionamento del materiale da saldare, ottenibile mediante il ribaltamento e la rotazione della tavola, assicura considerevoli vantaggi in termini di velocità e qualità. La struttura della tavola è stata studiata per supportare i carichi previsti evitando vibrazioni e deformazioni elastiche, dannose per la qualità della saldatura. Le tavole porta pezzo sono supportate da ralle a sfere precaricate che assicurano affidabilità nel tempo. La rotazione è ottenuta mediante un motoriduttore che ingrana nella dentatura della ralla. Il motore in c.a. è completo di dinamo tachimetrica per mantenere costante la velocità di rotazione, anche nel caso di variazioni del momento torcente a causa di carichi eccentrici.

Per i modelli TRP 300 - TRP 1200 il comando

d'inclinazione è motorizzato a velocità fissa per mezzo di un motoriduttore in c.a. che ingrana sul settore dentato.

Per i modelli TRP 2000 - TRP 25000 l'inclinazione è ottenuta per mezzo di cilindri idraulici completi di valvole anticaduta e di valvola "overcenter" per mantenere costante la velocità di ribaltamento al variare del momento flettente. Per la continuità elettrica della tavola viene utilizzato un morsetto porta corrente a contatto autostrisciante (rame - bronzo) autopulente da 500A. Il quadro elettrico installato a bordo impianto è completo dei comandi manuali per la movimentazione della tavola e la gestione della saldatura e di pulsantiera portatile in bassa tensione con cavo di 5 mt. (o altra lunghezza da stabilire con il cliente)

La serie dei posizionatori a tavola rotante è completata da due modelli:

TRFO (tavola rotante fissa orizzontale) utilizzata per il posizionamento verticale di serbatoi di grande dimensione, da associare ad un manipolatore a bandiera.

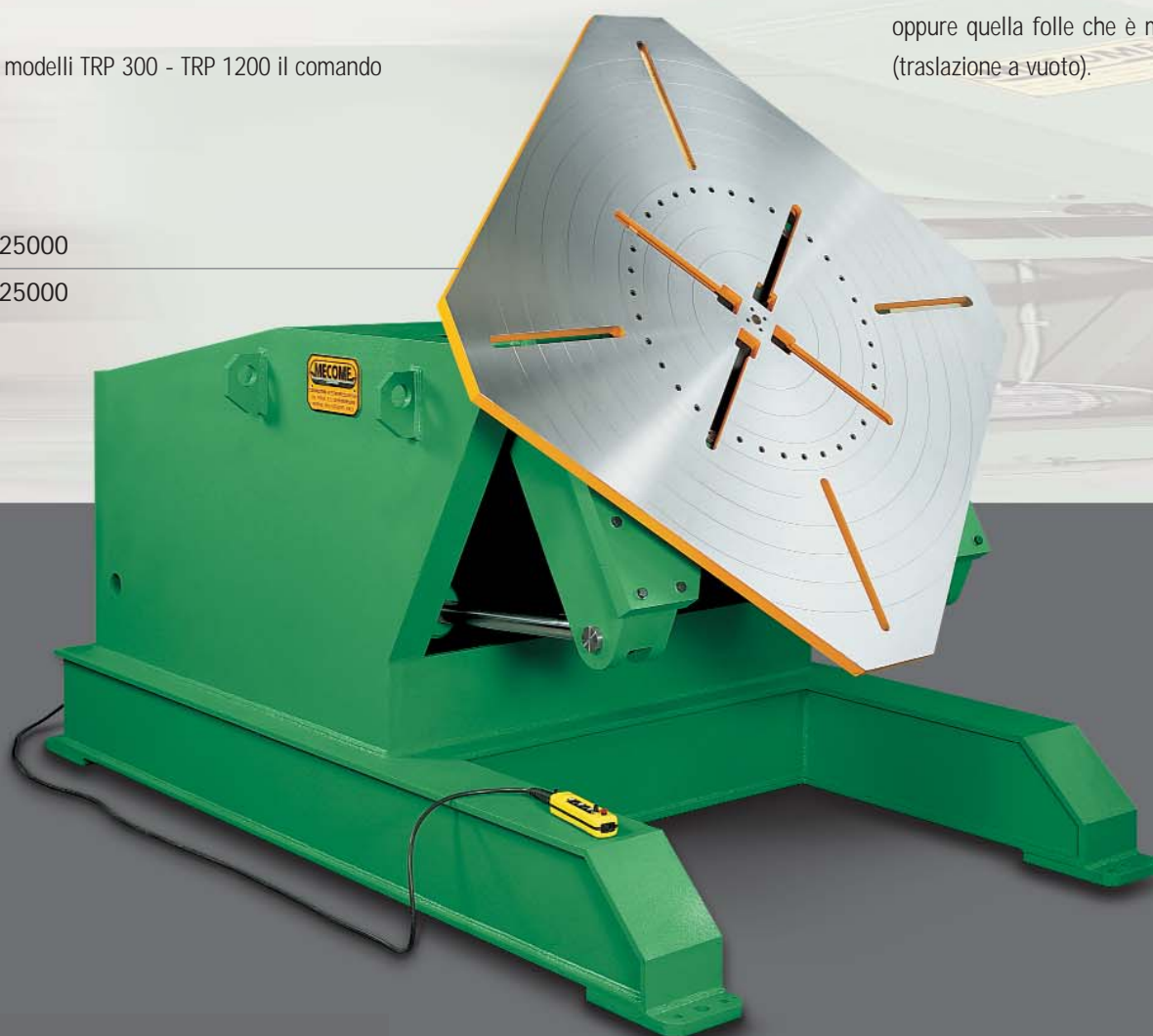
TRV (tavola rotante verticale) a tavole contrapposte per il posizionamento di carpenterie di grandi dimensioni e pesi quali: telai di camion, carrozze ferroviarie, basamenti di macchine utensili, di movimento terra etc. Le configurazioni delle TRV possono essere suddivise in due tipologie:

- con asse orizzontale fisso mod. TRFV
- con asse orizzontale elevabile mediante cilindro idraulico controllato da un PLC in salita e discesa mod. TREV

Per entrambe le tipologie possiamo avere le due tavole (motrice e folle) fisse al suolo oppure quella folle che è mobile su carrello (traslazione a vuoto).

TRP 25000

TRP 25000





ORBITALE ELEVABILE CON PORTATA DI 1500KG

RAISABLE ORBITAL POSITIONER WITH 1500KG LOAD



TRP 300



TRP 3000 INCLINAZIONE ELETTROMECCANICA

TRP 3000 WHIT ELECTRO-MECHANICAL TILT MOVEMENT



TRP 6000 ELEVABILE

TRP 6000 RAISABLE

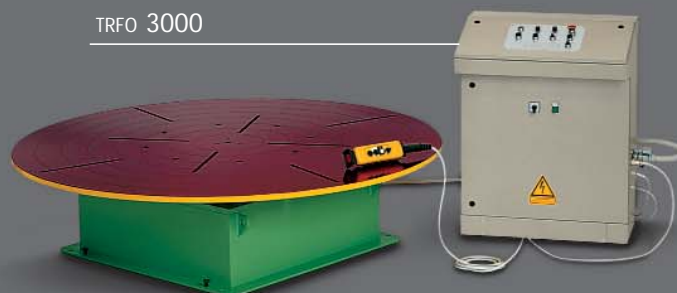


TRFO 10000 CON SUPPORTO SERBATOIO PER DIAMETRI FINO A 5000 MM

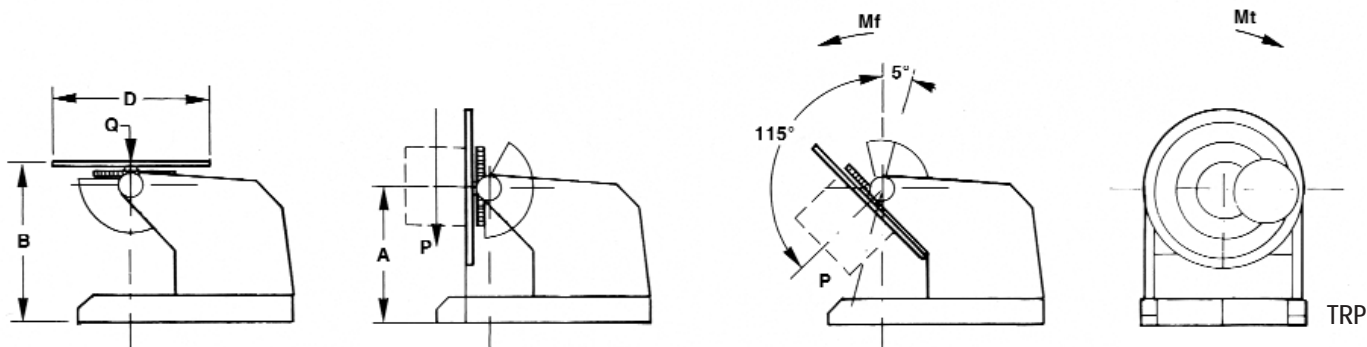
TRFO 10000 WITH SUPPORT FOR TANK OF 5000 MM



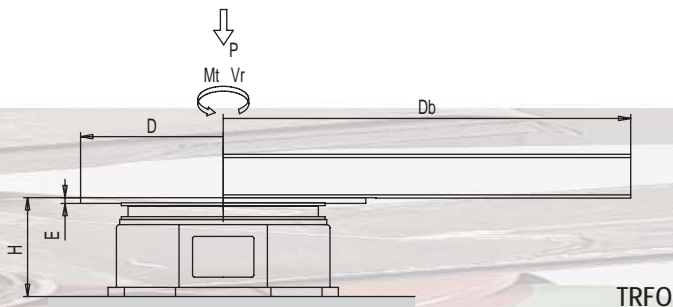
TRP 1500 ROBOT



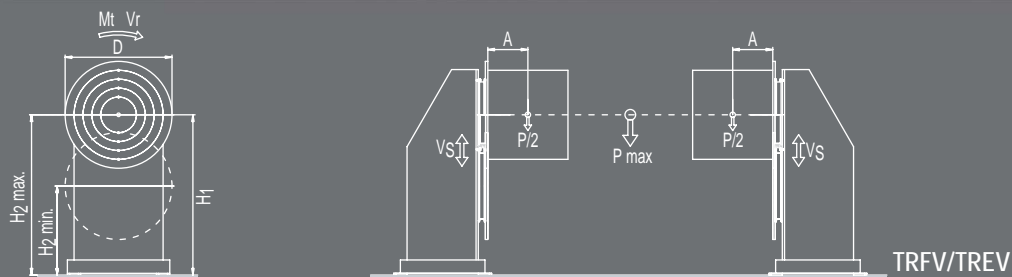
TRFO 3000



| TRP       | Q kg  | Portata in tutte le Posizioni Kg | D mm | Mf Kgm | Mt Kgm | Vr giri/min  | A mm | B mm | Peso Kg |
|-----------|-------|----------------------------------|------|--------|--------|--------------|------|------|---------|
| TRP 300   | 600   | 300                              | 600  | 50     | 30     | 0.330 - 3.30 | 740  | 830  | 200     |
| TRP 500   | 1000  | 500                              | 700  | 100    | 50     | 0.080 - 2.40 | 800  | 910  | 450     |
| TRP 800   | 1600  | 800                              | 800  | 230    | 100    | 0.057 - 1.72 | 800  | 910  | 500     |
| TRP 1200  | 2400  | 1200                             | 900  | 350    | 130    | 0.050 - 1.50 | 820  | 930  | 640     |
| TRP 2000  | 4000  | 2000                             | 1200 | 700    | 210    | 0.025 - 0.76 | 890  | 1020 | 1200    |
| TRP 3000  | 6000  | 3000                             | 1400 | 1000   | 420    | 0.023 - 0.71 | 900  | 1030 | 1600    |
| TRP 6000  | 10000 | 6000                             | 1700 | 2000   | 1000   | 0.018 - 0.56 | 1000 | 1180 | 2300    |
| TRP 8000  | 14000 | 8000                             | 2000 | 2600   | 1300   | 0.013 - 0.40 | 1200 | 1300 | 4500    |
| TRP 12000 | 18000 | 12000                            | 2000 | 4000   | 1600   | 0.011 - 0.34 | 1400 | 1500 | 6500    |
| TRP 15000 | 22000 | 15000                            | 2000 | 5000   | 2000   | 0.010 - 0.30 | 1500 | 1700 | 8000    |
| TRP 20000 | 28000 | 20000                            | 2000 | 8000   | 2500   | 0.009 - 0.28 | 1600 | 1900 | 10000   |
| TRP 25000 | 35000 | 25000                            | 2000 | 12000  | 3000   | 0.008 - 0.25 | 1800 | 2050 | 12000   |



| TRFO       | P kg  | Mt kgm | Vr giri/min  | D mm | E mm | H mm | Db mm |
|------------|-------|--------|--------------|------|------|------|-------|
| TRFO 1000  | 1000  | 50     | 0.15 - 2.4   | 800  | 20   | 500  | 2500  |
| TRFO 3000  | 3000  | 110    | 0.01 - 1.5   | 1000 | 20   | 500  | 3500  |
| TRFO 5000  | 5000  | 210    | 0.05 - 0.76  | 1200 | 25   | 500  | 4000  |
| TRFO 10000 | 10000 | 420    | 0.047 - 0.70 | 1400 | 25   | 500  | 4000  |
| TRFO 16000 | 16000 | 500    | 0.037 - 0.56 | 1500 | 30   | 500  | 4000  |
| TRFO 25000 | 25000 | 1000   | 0.037 - 0.56 | 1700 | 30   | 500  | 4000  |



| TRFV / TREV     | P kg  | A mm | Mt kgm | Vr giri/min  | D mm | H <sub>1</sub> mm |
|-----------------|-------|------|--------|--------------|------|-------------------|
| TRFV/TREV 1000  | 1000  | 400  | 110    | 0.01 - 1.5   | 1000 | 1000              |
| TRFV/TREV 3000  | 3000  | 425  | 210    | 0.05 - 0.76  | 1000 | 1000              |
| TRFV/TREV 5000  | 5000  | 450  | 420    | 0.047 - 0.70 | 1000 | 1000              |
| TRFV/TREV 10000 | 10000 | 500  | 800    | 0.037 - 0.56 | 1400 | 1300              |
| TRFV/TREV 16000 | 16000 | 550  | 1300   | 0.026 - 0.40 | 1600 | 1500              |
| TRFV/TREV 25000 | 25000 | 600  | 1600   | 0.022 - 0.35 | 1700 | 1600              |

| TREV | Vs mt/min | H <sub>2</sub> min mm | H <sub>2</sub> max mm |
|------|-----------|-----------------------|-----------------------|
|      | 1,6       | 600                   | 1600                  |
|      | 1,6       | 650                   | 1650                  |
|      | 1,5       | 700                   | 1700                  |
|      | 1,5       | 800                   | 1800                  |
|      | 1,4       | 900                   | 2000                  |
|      | 1,4       | 1000                  | 2300                  |

# SERIES TRP HEAVY DUTY TURNTABLE POSITIONERS

The TRP series of table positioners cover a range of twelve different models, with capacities from 300 to 25000 Kg. By correct positioning of weldment, using the tilt and the rotation of the table, considerable benefits can be gained in both speed and quality. The structure of the table has been designed to support the expected loads with no vibrations or elastic deformation that could interfere with the quality of the weld. The part-holder tables are supported on preloaded ball-bearing thrust plate that ensure long-term reliability.

Rotation is provided by a motor-driven reduction unit which engages in the thrust plate toothing. The motor is supplied on c.a. with speedometer that keeps constant the rotations speed, even if eccentric loads cause a change in the torque factor.

For the models TRP 300 - TRP 1200 the tilt movement is achieved by means of electrically operated gearing in c.a.

For the models TRP 2000 - TRP 25000 the tilt movement is achieved by hydraulic cylinder with security valve and "over-center" valve that keeps constant the tilt speed, even if eccentric loads cause a change in the tilt factor.

For the electric continuity of the table a current carrying terminal is used with a self-cleaning, sliding contact (copper - bronze) carrying 500A. All the electricals are housed in a relay box inside the positioner. On the door are installed all the buttons for the positioner motions and the welding process. A remote control is also provided, with the same controls and cable length of 5 mt. Operator's controls are stepped down to 24 V for safety.

The heavy duty turntable positioners

series is completed by others two models: TRFO (fixed horizontal turntable) ideal for vertical positioning of large tank

TRV (vertical turntable) with opposed turntable for positioning big works such as: trucks frames, coach, basements etc.

The main configurations of such system may be divided into two different types:

- with fixed horizontal axis mod. TRFV
- with raisable horizontal axis.

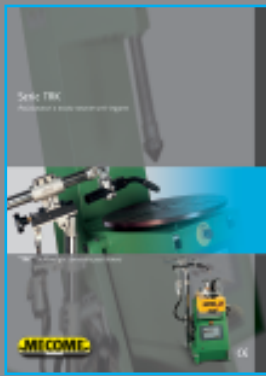
The movement is obtained with a hydraulic cylinder controlled by PLC mod. TREV

For these types of turntable there are two versions: A) with the units fixed on the floor B) with the idle unit movable on tracks.



ORBITALE 3000 KG

ORBITALE 3000 KG



## TRK

Posizionatori a tavola rotante serie leggera

*Lightweight turntable positioners*



## PR

Posizionatori a rulli  
*Roller positioners*



## MAB

Manipolatori a bandiera  
*Welding booms*



## BR

Impianti di saldatura longitudinale  
*Longitudinal welding systems*



## AUTOMAZIONI

Impianti speciali  
*Special systems*



## ROBOTS

Isole robotizzate  
*Stand-alone robotic plants*

Rivenditore - Dealer



*Impianti Automatici di saldatura*

*Via Fornace II° Strada - 35010 ARSEGO (Padova) Italy*

*Tel. +39 0499330425 - Fax +39 0499330434*

*www.mecome.it - e-mail: info@mecome.it*